

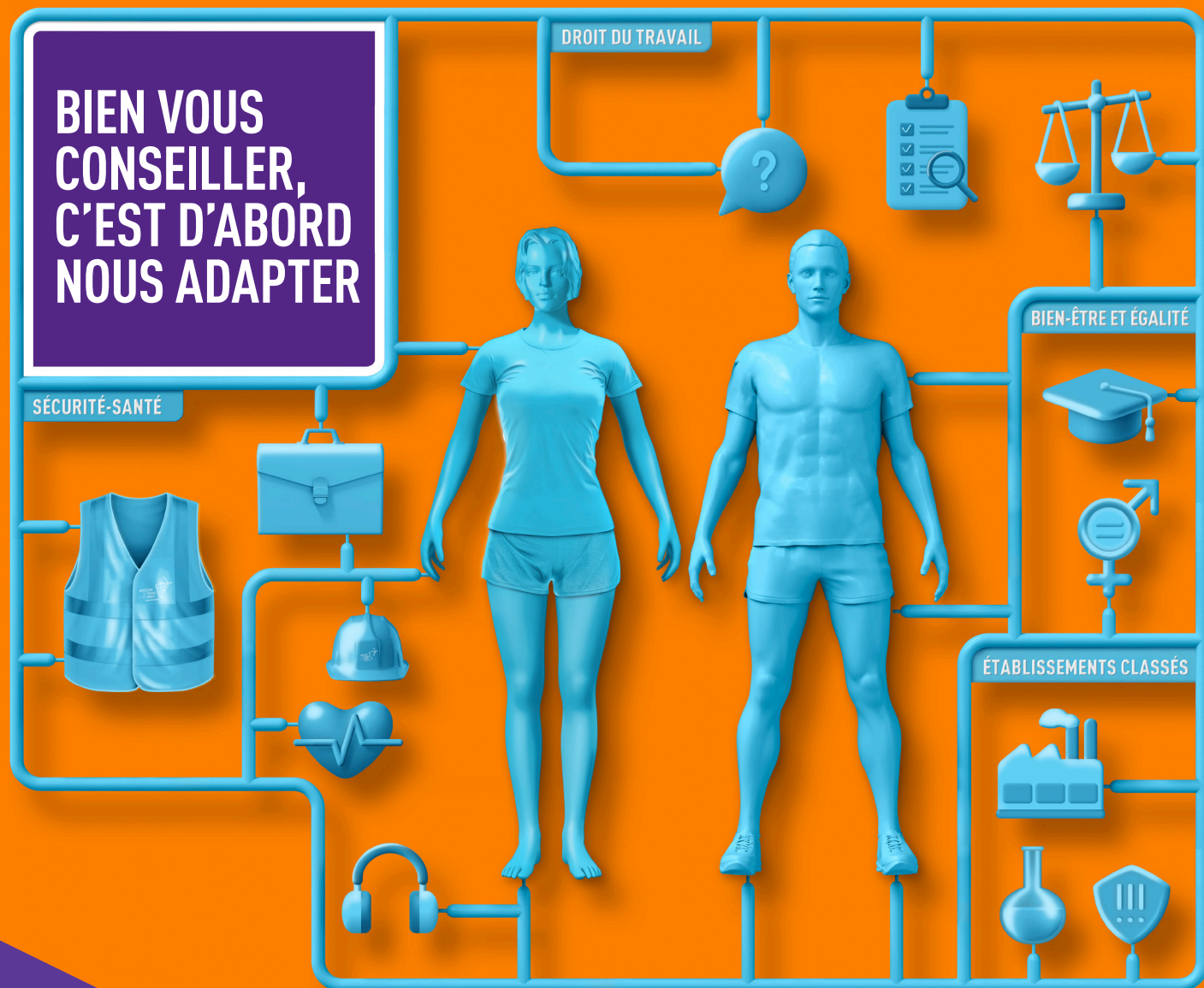
**BIEN VOUS
CONSEILLER,
C'EST D'ABORD
NOUS ADAPTER**

DROIT DU TRAVAIL

SÉCURITÉ-SANTÉ

BIEN-ÊTRE ET ÉGALITÉ

ÉTABLISSEMENTS CLASSÉS



Salarié(e), employeur(se),

Dans le cadre de sa mission de prévention, de sensibilisation et de coopération, l'ITM vous accompagne dans vos démarches professionnelles ou entrepreneuriales au niveau du droit du travail ainsi que de la sécurité et santé au travail.

Contactez-nous : (+352) 247-76100 / contact@itm.etat.lu



Ensemble, valorisons le Travail.

www.itm.lu